



Технические характеристики

Технология изготовления..... GEL
 Номинальное напряжение 12 В
 Число элементов..... 6
 Срок службы 12 лет
 Номинальная емкость (25°C)
 20 часовой разряд (5.3 А; 10.8 В)..... 106 Ач
 10 часовой разряд (10.0 А; 10.8 В)..... 100 Ач
 5 часовой разряд (17.5 А; 10.5 В)..... 87.5 Ач
 1 часовой разряд (66.2 А; 9.6 В) 66.2 Ач
 Саморазряд 3% емкости в мес. при 20°C
 Внутреннее сопротивление полностью заряженной батареи (25°C) 5 мОм
 Макс. разрядный ток (25 °C) 900 А (5с)
 Заряд постоянным напряжением
 Циклический режим..... 2.30-2.35 В/эл
 Буферный режим..... 2.23-2.27 В/эл
 Макс. зарядный ток 30 А



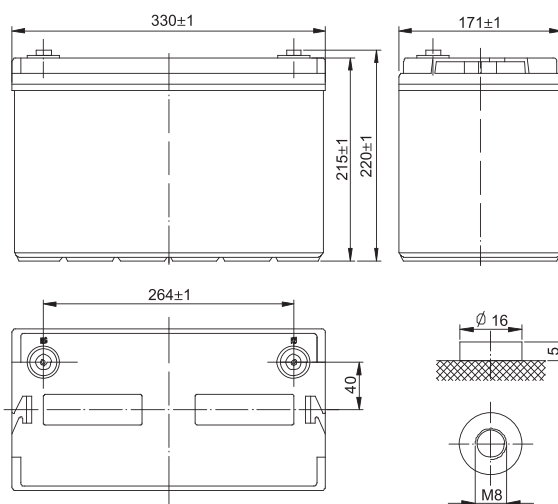
Рабочий диапазон температур*

Разряд..... -20 +60 °C
 Заряд -10 +60 °C
 Хранение -20 +60 °C
 Температурная компенсация:
 для циклического режима 30 мВ/°C
 для буферного режима..... 20 мВ/°C



Габариты (±1 мм)

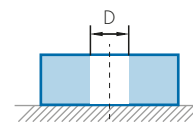
Длина 330 мм
 Ширина 171 мм
 Высота 215 мм
 Полная высота 220 мм
 Вес (±3%) 32 кг



Расположение клемм



Тип клемм Под болт М8



Разряд постоянным током, А при 25°C

| В/эл-т | 5 мин | 10 мин | 15 мин | 30 мин | 45 мин | 1 час | 3 час | 5 час | 10 час |
|--------|-------|--------|--------|--------|--------|-------|-------|-------|--------|
| 1.60 В | 314 | 229 | 185 | 108 | 80.5 | 66.2 | 27.9 | 19.0 | 10.8 |
| 1.65 В | 296 | 221 | 178 | 104 | 78.7 | 62.5 | 27.7 | 18.3 | 10.6 |
| 1.70 В | 270 | 200 | 164 | 96.0 | 73.0 | 61.5 | 27.2 | 18.0 | 10.5 |
| 1.75 В | 242 | 187 | 153 | 93.0 | 71.3 | 60.5 | 26.9 | 17.5 | 10.3 |
| 1.80 В | 221 | 175 | 143 | 91.0 | 70.0 | 57.4 | 25.3 | 17.2 | 10.0 |

Разряд постоянной мощностью, Вт/эл-т при 25°C

| В/эл-т | 5 мин | 10 мин | 15 мин | 30 мин | 45 мин | 1 час | 2 час | 3 час | 5 час |
|--------|-------|--------|--------|--------|--------|-------|-------|-------|-------|
| 1.60 В | 547 | 392 | 321 | 199 | 150 | 124 | 70.6 | 52.8 | 35.8 |
| 1.65 В | 517 | 379 | 315 | 188 | 146 | 118 | 67.8 | 51.2 | 35.4 |
| 1.70 В | 478 | 360 | 299 | 183 | 137 | 114 | 66.8 | 50.9 | 35.0 |
| 1.75 В | 441 | 353 | 294 | 177 | 134 | 111 | 64.5 | 49.1 | 34.4 |
| 1.80 В | 415 | 329 | 279 | 171 | 131 | 104 | 62.5 | 48.5 | 34.0 |

*Примечание. Приведенные выше характеристики являются средними значениями в результате проведения 3 контрольно-тренировочных циклов и не являются номинальными по умолчанию. Повышенная температура существенно сокращает срок службы АКБ, рекомендуется выдерживать постоянную температуру окружающей среды при эксплуатации 15~25°C, при хранении 10~20°C.

Гелевые свинцово-кислотные аккумуляторные батареи «Парус электро» серии HMG. GEL- технология связывания электролита с использованием загущения силикагелем SiO₂ повышает температурную стабильность, устойчивость к глубоким разрядам и позволяет после длительного нахождения в разряженном состоянии восстанавливать 100% заряда АКБ. Применение желеобразного электролита с обычными сепараторами минимизирует разницу концентрации электролита в верхней и нижней части аккумулятора, что обеспечивает высокую цикличность работы. Такой электролит препятствует образованию крупных кристаллов сульфата свинца, что делает возможным восстановление АКБ даже после глубокого разряда. Аккумуляторы серии HMG имеют срок службы до 12 лет.

ПРЕИМУЩЕСТВА



Эксплуатация в экстремальных условиях периодических глубоких разрядов и температурной нестабильности внешней среды.



Продолжительный срок службы в циклическом режиме, чем у стандартных типов аккумуляторных батарей с технологией изготовления AGM.



Восстановление 100% номинального заряда после длительного нахождения в разряженном состоянии.



Одобрены к авиаперевозке в соответствии с IATA/ICAO (специальные условия A67).

СФЕРЫ ПРИМЕНЕНИЯ



Солнечная энергетика и ветроэнергетика



Автономные системы электроснабжения



Источники бесперебойного питания

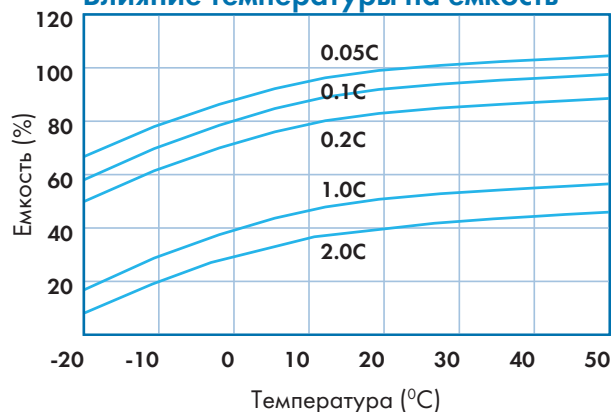


Промышленность

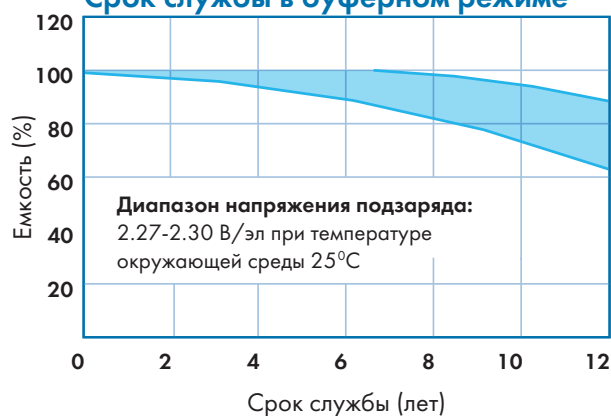


Нефтегазовая отрасль

Влияние температуры на емкость



Срок службы в буферном режиме



Срок службы в циклическом режиме

